

Tupperware



MicroArroz 3L

Introdução

Tupperware

O **MicroArroz 3L** é muito fácil de utilizar; basta colocar o arroz ou os grãos na base, juntar água, colocar a tampa reguladora de espuma, tapar e levar ao micro-ondas.

Graças ao seu sistema de fecho duplo e à tampa reguladora de espuma não terá de se preocupar com possíveis derrames e consequente sujidade.

Enquanto o **MicroArroz 3L** está a fazer a sua parte, estará livre para preparar os restantes ingredientes para a sua refeição. Não precisa de se preocupar em mexer ou queimar o arroz.

O design moderno e elegante do **MicroArroz 3L** torna-o adequado para servir diretamente à mesa. Se sobrar arroz, também pode ser guardá-lo diretamente aqui, tapando e reservando no frigorífico. Quando quiser reaquecer, basta colocar no micro-ondas.



Detalhes

Tupperware

Tampa

Impede que a água ou a espuma verta durante o processo de cozedura, mantendo o micro-ondas limpo. Por sua vez, as asas são ergonómicas para um transporte e abertura mais cómodos.

Base

Com capacidade total de 3 l, e capacidade útil de 1.6 l. Possui uma janela translúcida e uma linha máxima de enchimento, para ajudar a controlar o conteúdo.



Tampa Reguladora de Espuma

A sua superfície é ligeiramente côncava, fazendo com que a espuma libertada durante a cozedura seja direcionada para a base.

As abas largas permitem remover esta tampa facilmente, mesmo com luvas colocadas.

Capacidade (total): 3 l

Capacidade (útil): 1.6 l

Dimensões: 22,6 x 26,9 x 15,5 cm

Detalhes – Base

Tupperware

A base possui uma janela translúcida para ajudar a controlar as quantidades de grãos e água.

A linha máxima de enchimento nunca deve ser ultrapassada, uma vez que é necessário deixar espaço suficiente para a formação de espuma. Se este espaço não for garantido poderá verter através dos orifícios de ambas as tampas.

O design moderno e elegante do **MicroArroz 3L** permite levá-lo diretamente à mesa. Não é recomendada a utilização de utensílios metálicos ou afiados para servir, uma vez que estes podem riscar o artigo.



Detalhes – Tampa Reguladora de Espuma

Tupperware

Este componente é caracterizado por 3 aspetos:

- Abas: permitem uma remoção fácil, mesmo quando utilizadas luvas;
- Orifícios centrais: permitem a libertação do excesso de vapor, atenuando a formação de espuma;
- Formato côncavo: para caso a espuma seja libertada pelos orifícios centrais possa ser direcionada novamente para a base, evitando a sujidade no micro-ondas.



Detalhes – Tampa

Tupperware

Possui um sistema de fecho duplo para uma cozedura segura.

É indispensável que as asas da tampa estejam alinhadas com as asas da base, isto para que a abertura seja realizada mais facilmente.

Os orifícios no topo permitem a libertação do excesso de vapor, atenuando a formação da espuma.

As instruções da correta colocação da tampa podem ser encontradas na parte interior:



Como funciona

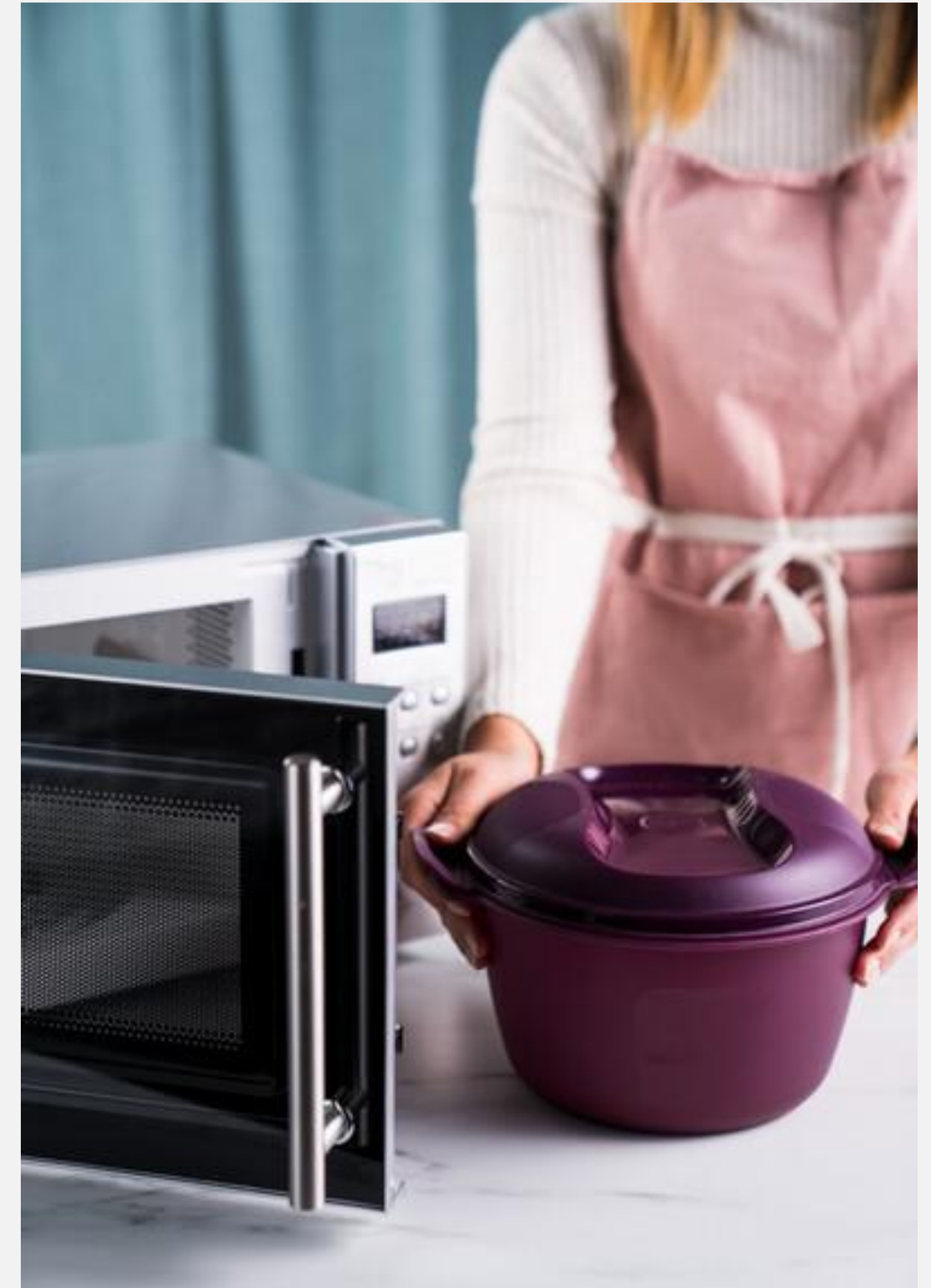
Tupperware



Vantagens

Tupperware

- Não precisa de vigiar a cozedura; basta ajustar o tempo e esperar pelo “plim!”
- Não existe o risco de verter ou queimar o arroz.
- Pode utilizar a base para servir diretamente à mesa.
- A limpeza é bastante fácil, podendo ser realizada manualmente ou na máquina.
- Pode ser utilizado para armazenar as sobras no frigorífico e reaquecê-las.
- Armazenamento compacto.
- Manuseio cómodo e intuitivo, ideal para iniciantes.
- Ideal para cozinhar: arroz, cuscuz, polenta, bulgur, trigo pré-cozido e quinoa.



Cuidados a ter

Tupperware

- O **MicroArroz 3L** suporta temperaturas entre os 0°C e os 120°C.
- Apenas apto para micro-ondas e frigorífico. Não colocar no congelador, fogão ou forno.
- Nunca cozinhe grãos sem adicionar água.
- Não adicione gorduras ou óleos. Utilize apenas água para cozinhar o arroz; nunca coloque líquidos que contenham gordura, como o leite.
- Este artigo não é apto para fazer arroz doce ou risotto, uma vez que implica a utilização de gorduras como manteiga ou leite.
- Para arroz com alto teor de amido, é recomendado cozinhá-lo em quantidades menores.
- Não utilize produtos abrasivos na lavagem ou afiados para servir, de forma a evitar riscos no artigo.
- Nunca ultrapasse a linha máxima de enchimento para evitar que a espuma transborde.



Limpeza e armazenamento

Tupperware

- É recomendada a lavagem deste artigo antes da primeira utilização.
- Todos os componentes do **MicroArroz 3L** são aptos para máquina de lavar loiça. É recomendado que cada componente seja enxaguado com água fria imediatamente após a sua utilização, isto para remover todos os resíduos e evitar a acumulação de odores.
- Seque bem antes de armazenar, utilizando uma **Microfibra Tupperware**.
- Os componentes do **MicroArroz 3L** são empilháveis, tornando o seu armazenamento compacto.
- Leia atentamente as instruções acompanhadas do artigo antes de utilizá-lo.



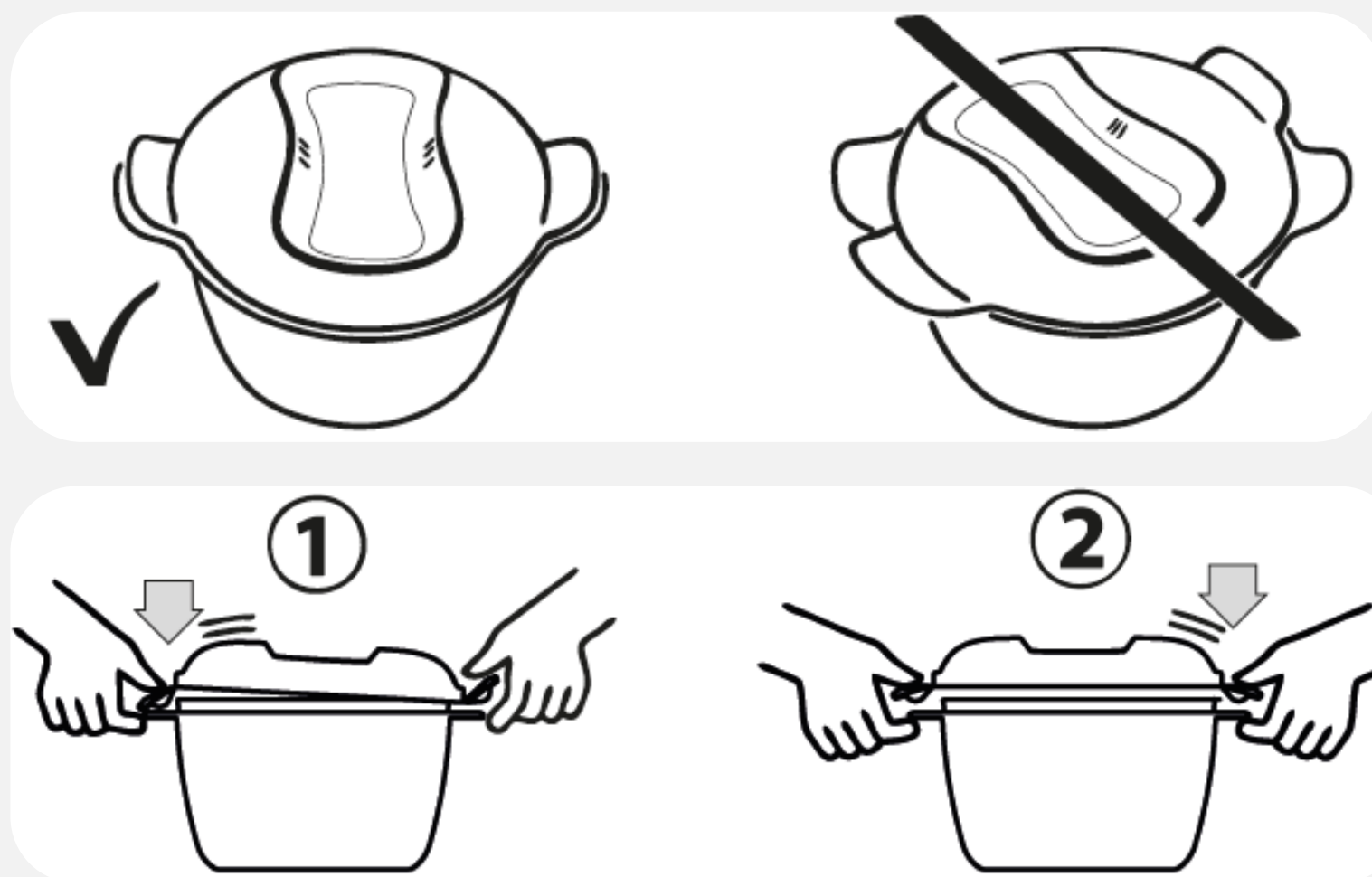
Pictogramas

Tupperware

Pictogramas gerais:



Pictogramas específicos:



- Este demoguide tem a finalidade de mostrar, de forma rápida, os principais pontos sobre o produto em questão.
- A consulta deste demoguide não dispensa a leitura atenta das instruções e/ou manual de utilização dos quais o produto é acompanhado. Certifique-se que utiliza o produto de acordo com a sua finalidade.

Informação atualizada em novembro de 2021.

Esta versão anula e substitui qualquer versão anterior deste demoguide.

